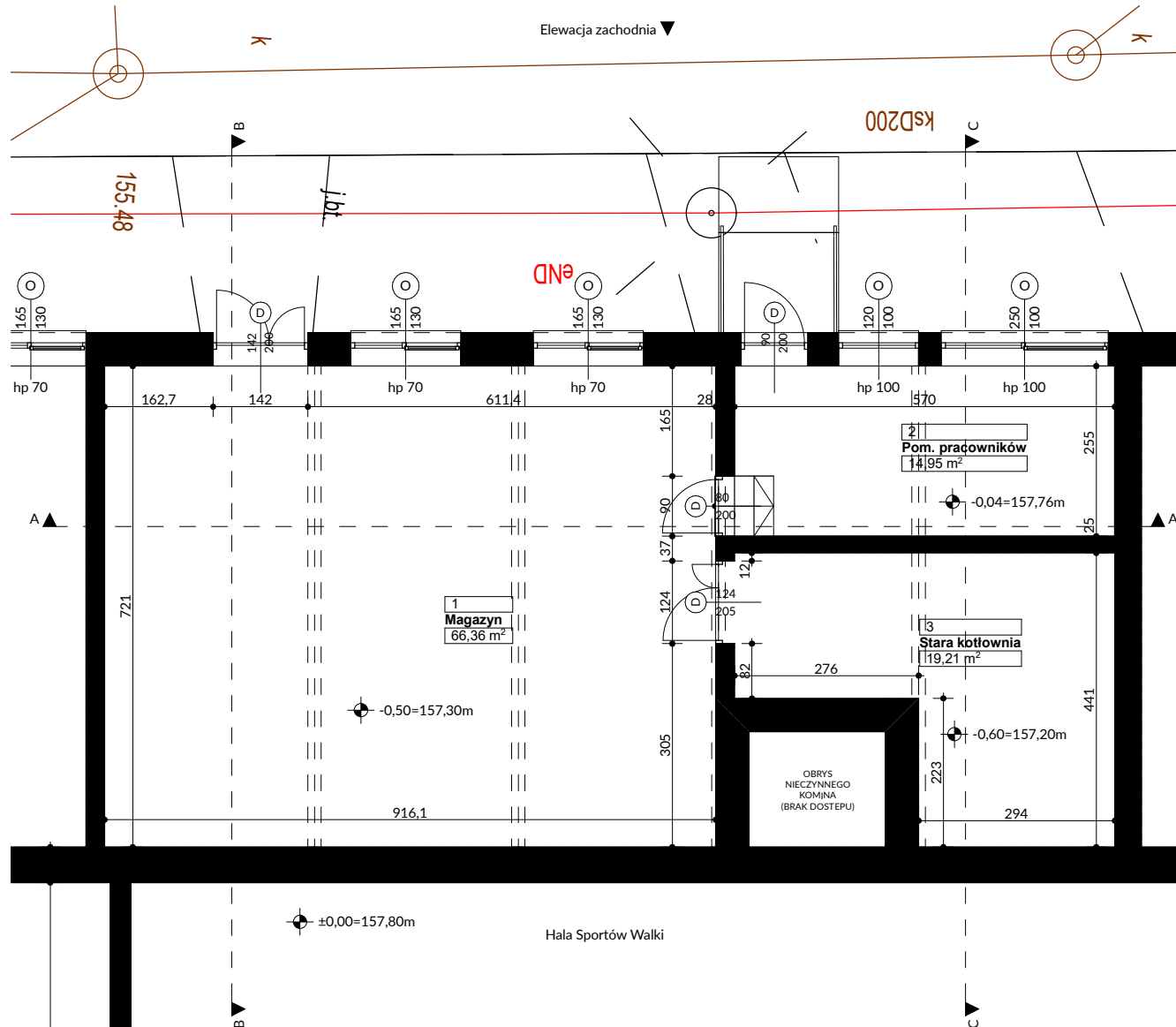


Kategoria strefy	Nr	Nazwa pomieszczenia	Powierzchnia
<b>INWENTARYZACJA</b>			
	1	Magazyn	66,4
	2	Pom. pracowników	14,9
	3	Stara kotłownia	19,2
			100,5 m <sup>2</sup>
<b>PROJEKTOWANE</b>			
	1	Nowy magazyn 1	66,4
	2	Nowy magazyn 2	35,4
			101,8 m <sup>2</sup>



Wszystkie prawa zastrzeżone. Kopiowanie, edytowanie i publikowanie bez zgody autora zabronione. Wszystkie wymiary należy zwyfikować z rysunku. Nie skalować wymiarów z rysunku. Wszelkie prace wykonywać zgodnie z zaleceniami producentów oraz z wiedzą techniczną dla poszczególnych systemów. Wszelkie błędy, rozbieżności lub niedociśności należy zgłaszać do projektanta.

www.matita.pl      pawel.regula@matita.pl      504 704 210

Tytuł opracowania:  
**Nowoprojektowane pomieszczenia magazynowe w budynku Hali Sportów Walki.**

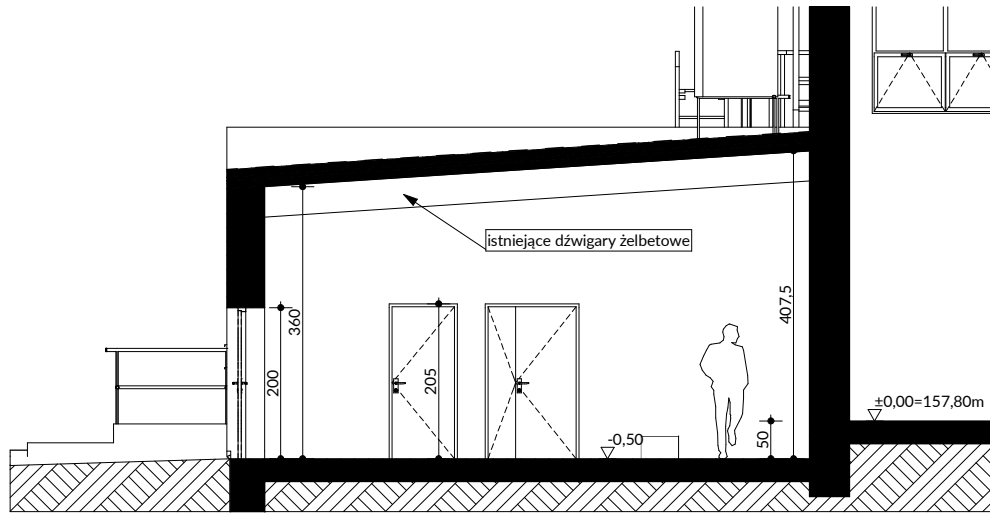
Adres inwestycji:  
 Spała, Al. Prez. I. Mościckiego 6,  
 97-215 Inowłódz;  
 dz. nr 54/9, obręb Spała

Inwestor / adres:  
 Centralny Ośrodek Sportu - Ośrodek Przygotowań Olimpijskich w Spała,  
 Spała, Al. Prez. I. Mościckiego 6,  
 97-215 Inowłódz

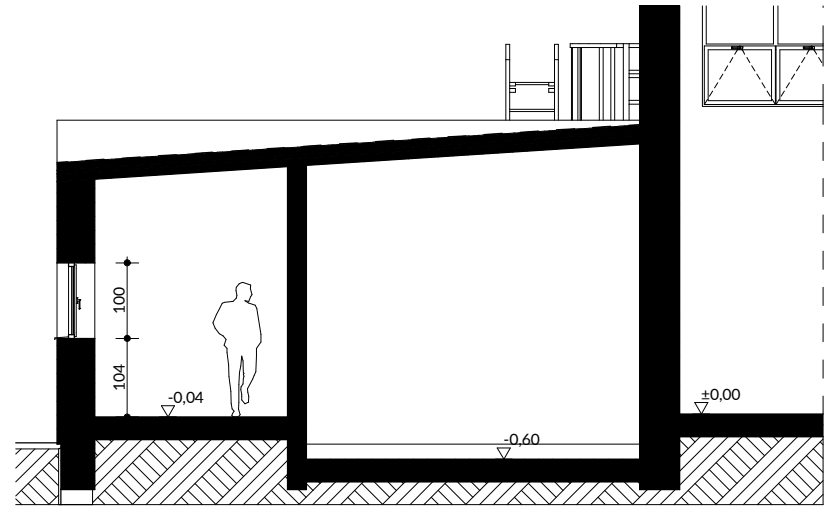
Projektant:  
 mrg inż arch. Paweł Reguła  
 upr. nr 27/LOOKK/2015, nr Izby LO-0934

Tytuł rysunku:  
**Magazyn - istniejący rzut parteru**

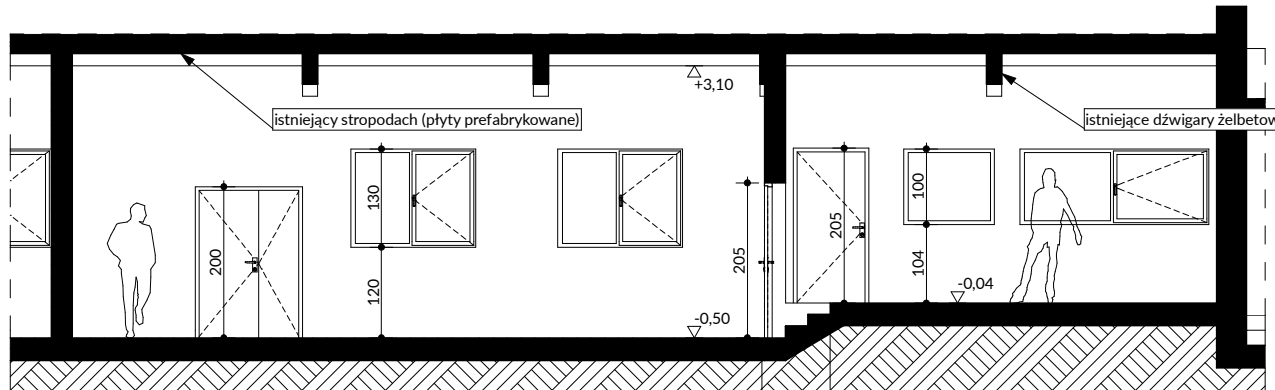
Skala rysunku: 1:100 / A4	<b>MATITA</b> <b>ARCHITEKTURA</b> <small>PAWEŁ REGUŁA</small>
Data: Październik 2025	
Nr arkusza: MAGAZYN.1	



Przekrój B-B



Przekrój C-C



Przekrój A-A

Wszystkie prawa zastrzeżone. Kopiowanie, edytowanie i publikowanie bez zgody autora zabronione. Wszystkie wymiary należy zwyfikować z natury. Nie skalować wymiarów z rysunku. Wszelkie prace wykonywać zgodnie z zaleceniami producentów oraz z wiedzą techniczną dla poszczególnych systemów. Wszelkie błędy, rozbieżności lub nieścisłości należy zgłosić do projektanta.

www.matita.pl      pawel.regula@matita.pl      504 704 210

Tytuł opracowania:  
**Nowoprojektowane pomieszczenia magazynowe w budynku Hali Sportów Walki.**

Adres inwestycji:  
**Spała, Al. Prez. I. Mościckiego 6,  
 97-215 Inowłódz;  
 dz. nr 54/9, obręb Spała**

Inwestor / adres:  
**Centralny Ośrodek Sportu - Ośrodek  
 Przygotowań Olimpijskich w Spała,  
 Spała, Al. Prez. I. Mościckiego 6,  
 97-215 Inowłódz**

Projektant:  
**mrg inż arch. Paweł Reguła  
 upr. nr 27/LOOKK/2015, nr izby LO-0934**

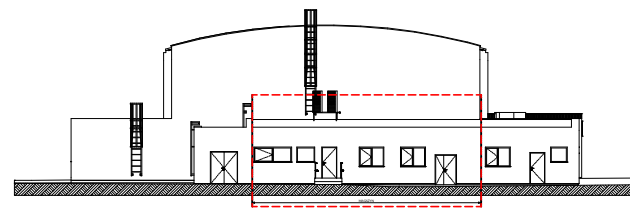
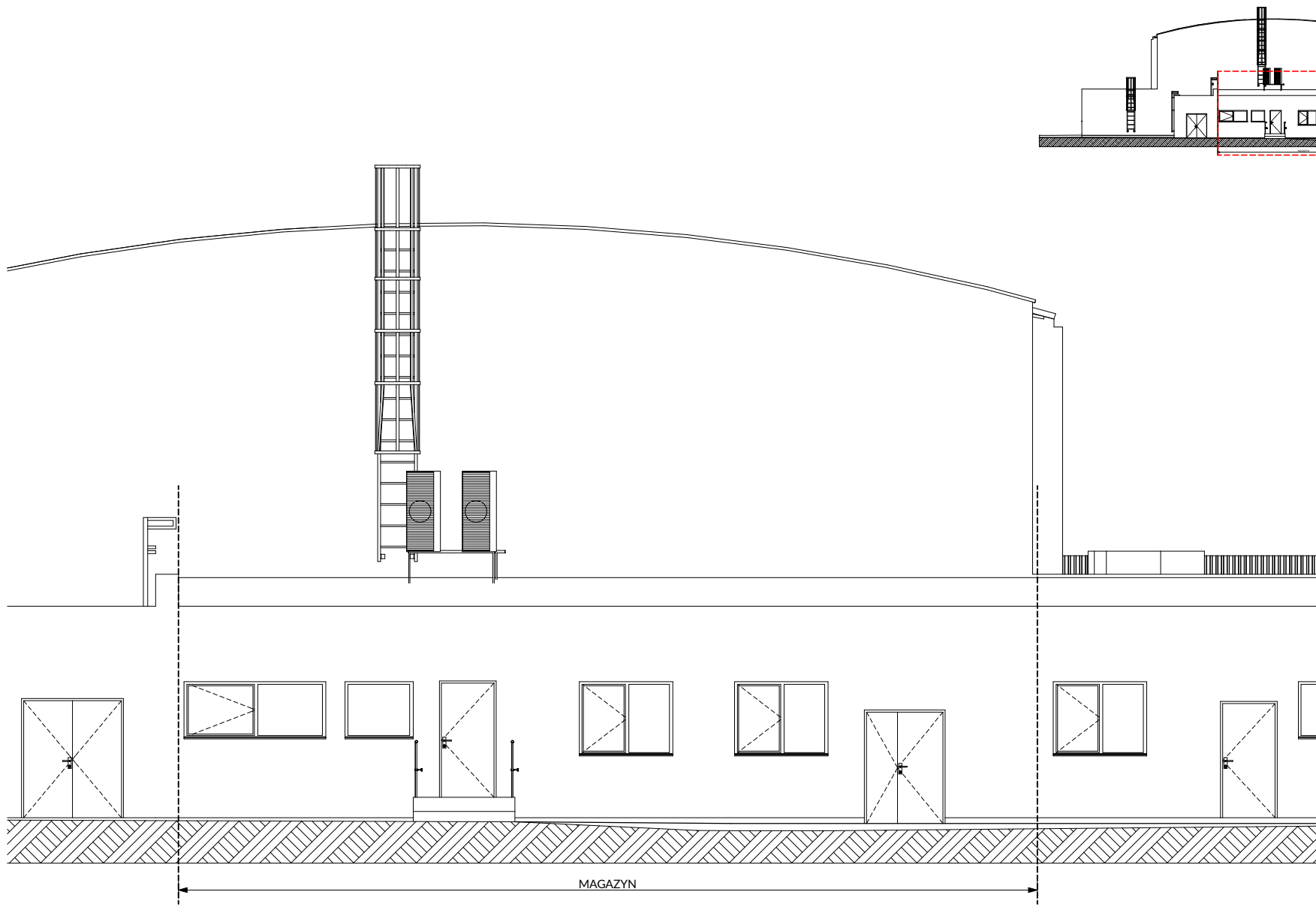
Tytuł rysunku:  
**Magazyn - przekroje (stan istniejący)**

Skala rysunku:  
**1:100 / A4**

Data:  
**Październik 2025**

Nr arkusza:  
**MAGAZYN.2**

**MATITA**  
**ARCHITEKTURA**  
 PAWEŁ REGUŁA



Wszystkie prawa zastrzeżone. Kopiowanie, edytowanie i publikowanie bez zgody autora zabronione. Wszystkie wymiary należy zverifyfikować z natury. Nie skalować wymiarów z rysunku. Wszelkie prace wykonywać zgodnie z zaleceniami producentów oraz z wiedzą techniczną dla poszczególnych systemów. Wszelkie błędy, rozbieżności lub nieścisłości należy zgłosić do projektanta.

www.matita.pl      pawel.regula@matita.pl      504 704 210

Tytuł opracowania:  
**Nowoprojektowane pomieszczenia magazynowe w budynku Hali Sportów Walki.**

Adres inwestycji:  
 Spała, Al. Prez. I. Mościckiego 6,  
 97-215 Inowłódz;  
 dz. nr 54/9, obręb Spała

Inwestor / adres:  
 Centralny Ośrodek Sportu - Ośrodek Przygotowań Olimpijskich w Spale,  
 Spała, Al. Prez. I. Mościckiego 6,  
 97-215 Inowłódz

Projektant:  
 mrg inż arch. Paweł Reguła  
 upr. nr 27/LOOKK/2015, nr Izby LO-0934

Tytuł rysunku:  
**Magazyn - elewacja zachodnia (istniejąca)**

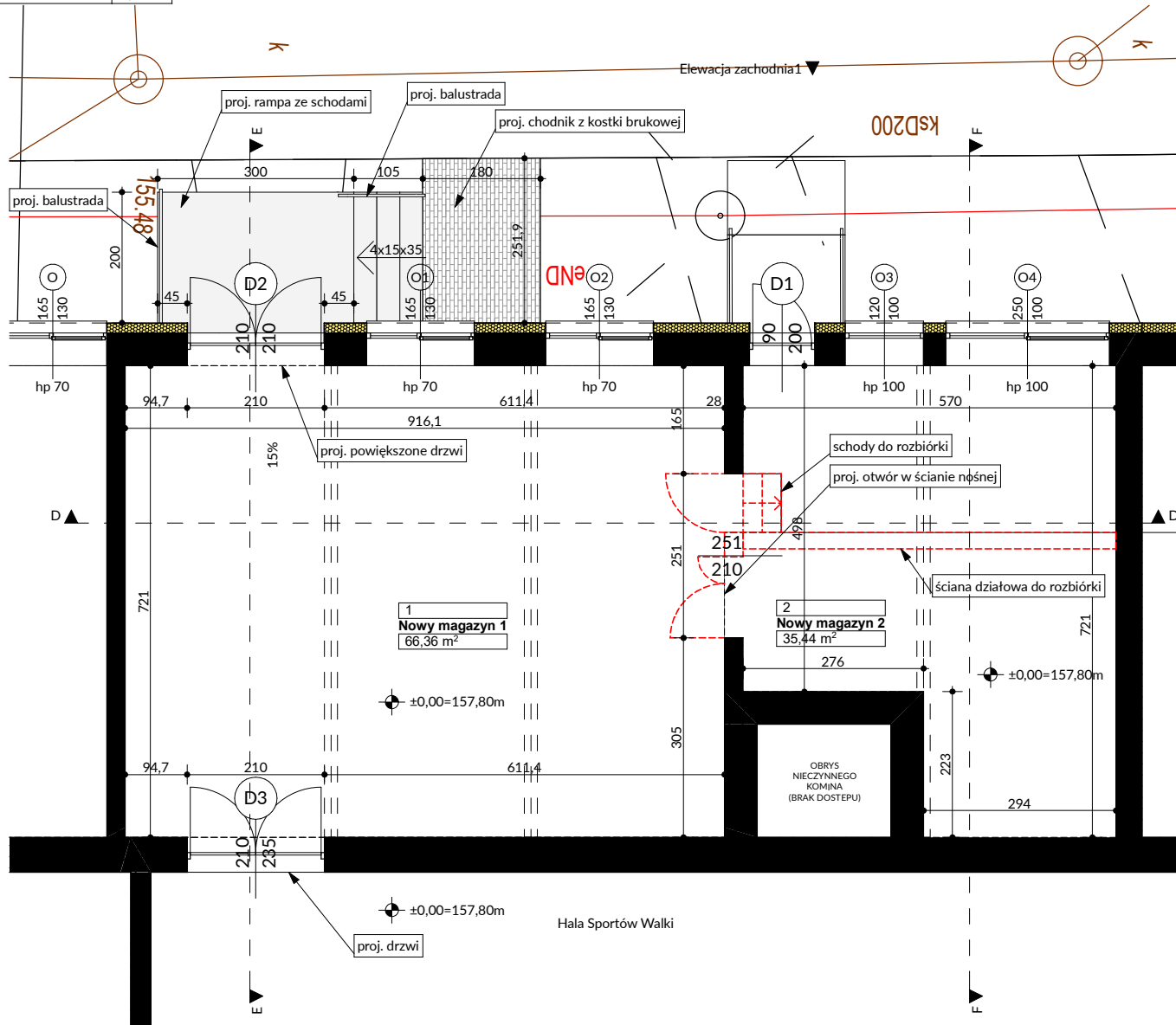
Skala rysunku:  
**1:100 / A4**

Data:  
**Październik 2025**

Nr arkusza:  
**MAGAZYN.3**

**MATITA**  
**ARCHITEKTURA**  
 PAWEŁ REGUŁA

Kategoria strefy	Nr	Nazwa pomieszczenia	Powierzchnia
<b>INWENTARYZACJA</b>			
	1	Magazyn	66,4
	2	Pom. pracowników	14,9
	3	Stara kotłownia	19,2
			100,5 m <sup>2</sup>
<b>PROJEKTOWANE</b>			
	1	Nowy magazyn 1	66,4
	2	Nowy magazyn 2	35,4
			101,8 m <sup>2</sup>



Wszystkie prawa zastrzeżone. Kopiowanie, edytowanie i publikowanie bez zgody autora zabronione. Wszystkie wymiary należy zweryfikować z reality. Nie skalować wymiarów z rysunku. Wszystkie prace wykonywać zgodnie z zaleceniami producentów oraz z wiedzą techniczną dla poszczególnych systemów. Wszelkie błędy, rozbieżności lub niedociągnięcia należy zgłosić do projektanta.

www.matita.pl      pawel.regula@matita.pl      504 704 210

Tytuł opracowania:  
**Nowoprojektowane pomieszczenia magazynowe w budynku Hali Sportów Walki.**

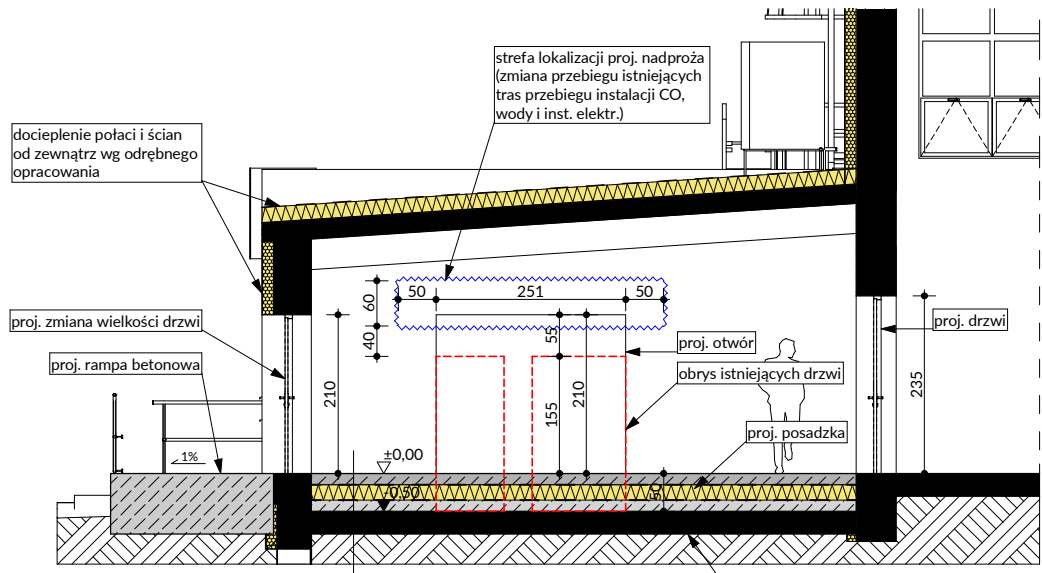
Adres inwestycji:  
 Spała, Al. Prez. I. Mościckiego 6,  
 97-215 Inowłódz;  
 dz. nr 54/9, obręb Spała

Inwestor / adres:  
 Centralny Ośrodek Sportu - Ośrodek  
 Przygotowań Olimpijskich w Spała,  
 Spała, Al. Prez. I. Mościckiego 6,  
 97-215 Inowłódz

Projektant:  
 mrg inż arch. Paweł Reguła  
 upr. nr 27/LOOKK/2015, nr Izby LO-0934

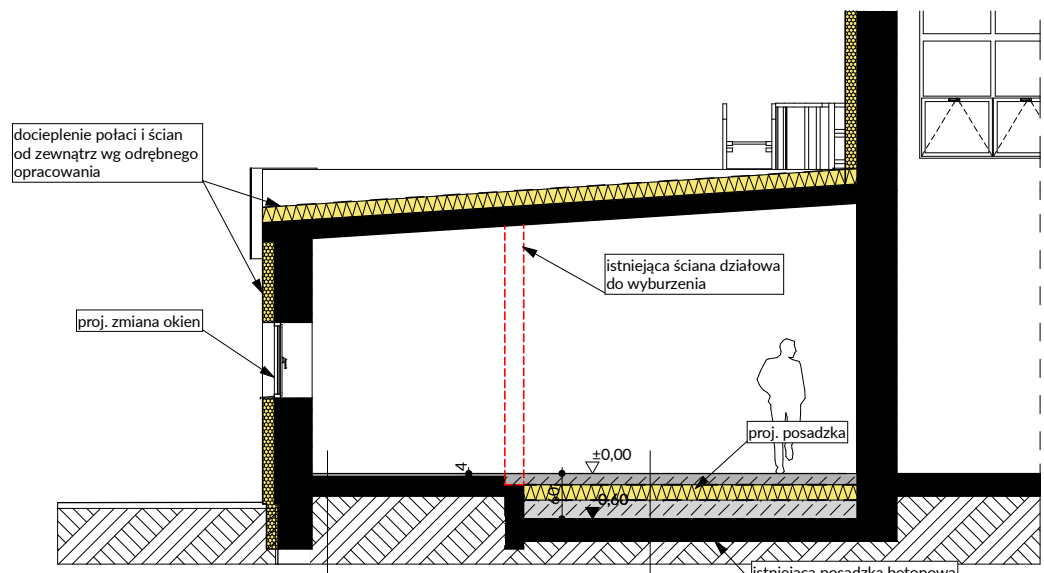
Tytuł rysunku:  
**Magazyn - projektowany rzut parteru**

Skala rysunku: 1:100 / A4	<b>MATITA</b> <b>ARCHITEKTURA</b> <small>PAWEŁ REGUŁA</small>
Data: Październik 2025	
Nr arkusza: MAGAZYN.4	



Przekrój E-E

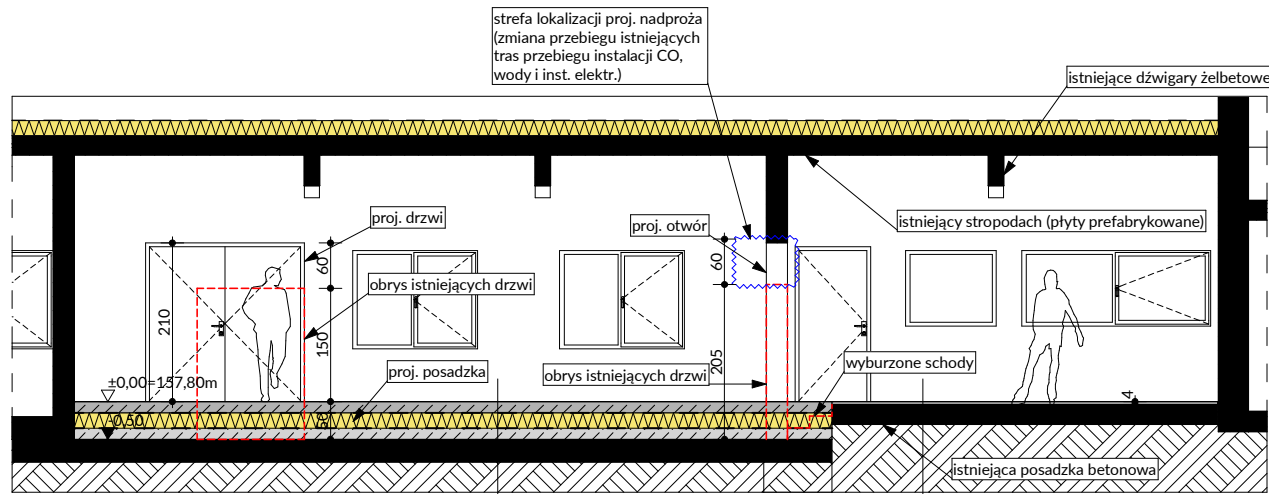
- 15cm Wylewka betonowa zbrojona
- 0,1cm Membrana przeciwwilgociowa
- 20cm Płyty styropianowe twarde EPS100
- 0,1cm Membrana przeciwwilgociowa
- 15cm Beton C20/25
- Istniejąca posadzka betonowa



Przekrój F-F

- 4cm Wylewka betonowa zbrojona
- Istniejąca posadzka betonowa

- 15cm Wylewka betonowa zbrojona
- 0,1cm Membrana przeciwwilgociowa
- 20cm Płyty styropianowe twarde EPS100
- 0,1cm Membrana przeciwwilgociowa
- 25cm Beton C20/25
- Istniejąca posadzka betonowa



Przekrój D-D

- 15cm Wylewka betonowa zbrojona
- 0,1cm Membrana przeciwwilgociowa
- 20cm Płyty styropianowe twarde EPS100
- 0,1cm Membrana przeciwwilgociowa
- 15cm Beton C20/25
- Istniejąca posadzka betonowa

- 4cm Wylewka betonowa zbrojona
- Istniejąca posadzka betonowa

Wszystkie prawa zastrzeżone. Kopiowanie, edytowanie i publikowanie bez zgody autora zabronione. Wszystkie wymiary należy zverifyfikować z natury. Nie skalować wymiarów z rysunku. Wszystkie prace wykonywać zgodnie z zaleceniami producentów oraz z wiedzą techniczną dla poszczególnych systemów. Wszelkie błędy, rozbieżności lub niedociągnięcia należy zgłaszać do projektanta.

www.matita.pl      pawel.regula@matita.pl      504 704 210

Tytuł opracowania:  
Nowoprojektowane pomieszczenia magazynowe w budynku Hali Sportów Walki.

Adres inwestycji:  
Spała, Al. Prez. I. Mościckiego 6, 97-215 Inowłódz; dz. nr 54/9, obręb Spała

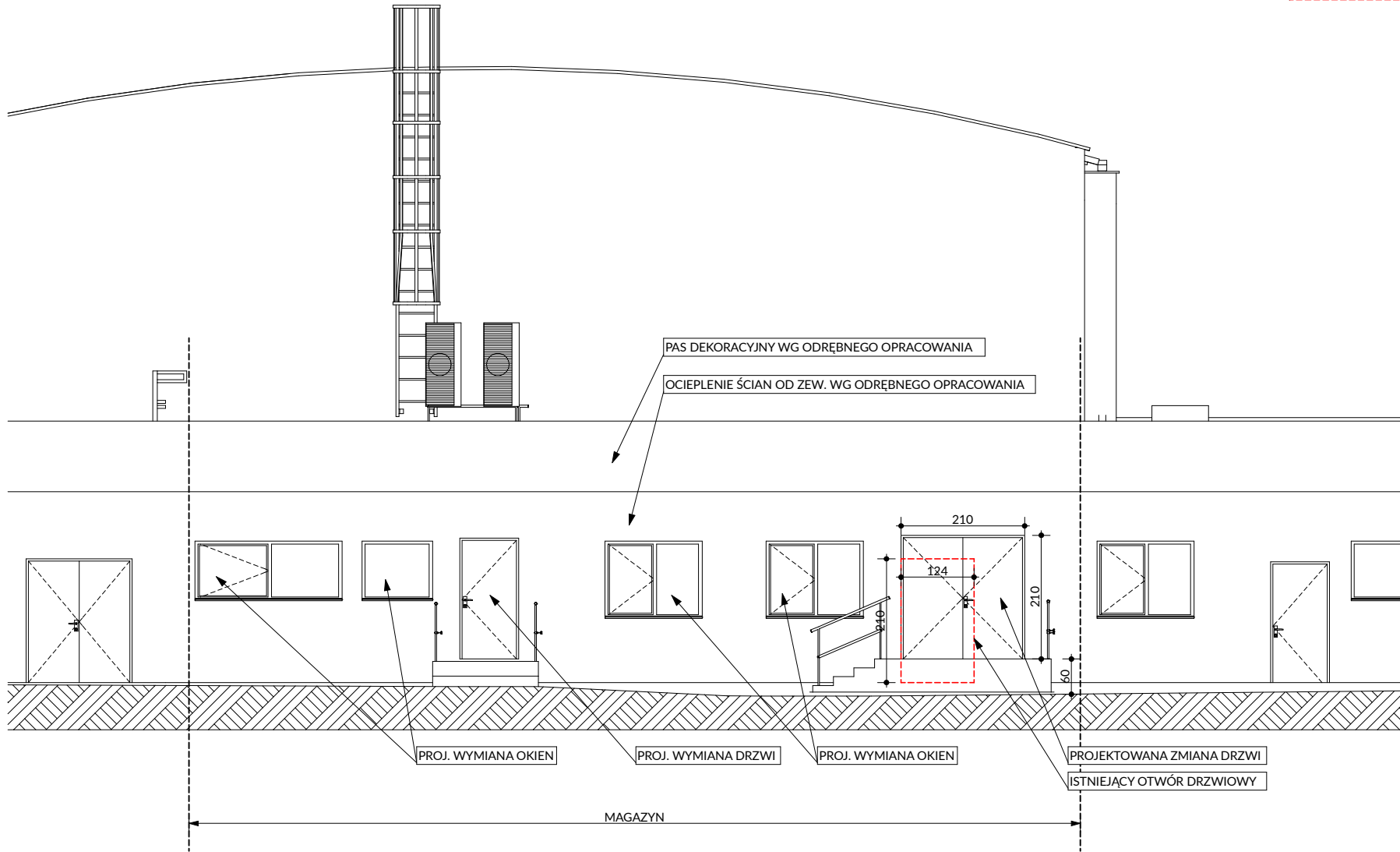
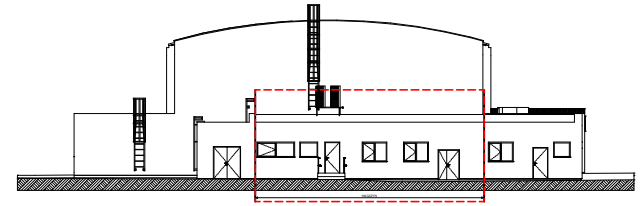
Inwestor / adres:  
Centralny Ośrodek Sportu - Ośrodek Przygotowań Olimpijskich w Spałe, Spała, Al. Prez. I. Mościckiego 6, 97-215 Inowłódz

Projektant:  
mgr inż arch. Paweł Reguła  
upr. nr 27/LOOKK/2015, nr izby LO-0934

Tytuł rysunku:  
Magazyn - projektowane przekroje

Skala rysunku:  
1:100 / A4  
Data:  
Październik 2025  
Nr arkusza:  
MAGAZYN.5

**MATITA**  
ARCHITEKTURA  
PAWEŁ REGUŁA



Wszystkie prawa zastrzeżone. Kopiowanie, edytowanie i publikowanie bez zgody autora zabronione. Wszystkie wymiary należy zverifyfikować z rysunku. Nie skalować wymiarów z rysunku. Wszelkie prace wykonywać zgodnie z zaleceniami producentów oraz z wiedzą techniczną dla poszczególnych systemów. Wszelkie błędy, rozbieżności lub nieścisłości należy zgłosić do projektanta.

www.matita.pl      pawel.regula@matita.pl      504 704 210

Tytuł opracowania:  
**Nowoprojektowane pomieszczenia magazynowe w budynku Hali Sportów Walki.**

Adres inwestycji:  
 Spała, Al. Prez. I. Mościckiego 6,  
 97-215 Inowłódz;  
 dz. nr 54/9, obręb Spała

Inwestor / adres:  
 Centralny Ośrodek Sportu - Ośrodek  
 Przygotowań Olimpijskich w Spale,  
 Spała, Al. Prez. I. Mościckiego 6,  
 97-215 Inowłódz

Projektant:  
 mrg inż arch. Paweł Reguła  
 upr. nr 27/LOOKK/2015, nr izby LO-0934

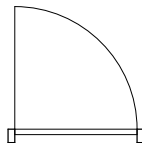
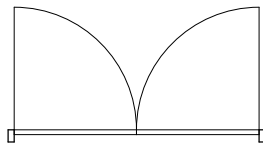
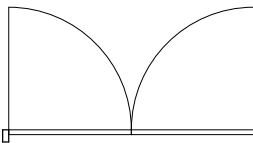
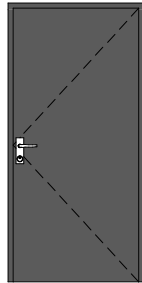
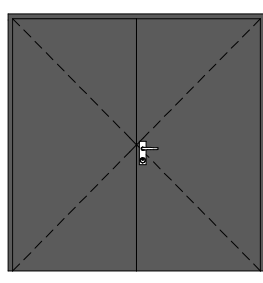
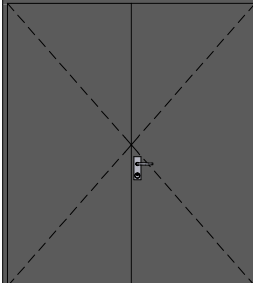
Tytuł rysunku:  
**Magazyn - elewacja zachodnia (porjektowana)**

Skala rysunku:  
 1:100 / A4

Data:  
 Październik 2025

Nr arkusza:  
 MAGAZYN.6

**MATITA**  
 ARCHITEKTURA  
 PAWEŁ REGUŁA

Zestawienie projektowanej stolarki drzwiowej			
Nr drzwi	D1	D2	D3
Ilość	1	1	1
Rozmiar otworu (S x W)	90×200	210×210	210×235
Orientacja	P	P	P
Położenie	Zewnątrz	Zewnątrz	Wnętrze
Klasa odporności ogniowej	-	-	-
Współczynnik U	1,30	1,30	<Niezdefiniowane>
Materiał profili	Aluminium	Aluminium	Aluminium
Drzwi pożarowe	<input type="checkbox"/>	<input type="checkbox"/>	<input type="checkbox"/>
Samozamykacz	<input type="checkbox"/>	<input type="checkbox"/>	<input type="checkbox"/>
Rzut			
Elewacja			

DRZWI ALUMINIOWE PEŁNE W KOLORZE ANTRACYTOWYM.

WYPOSAŻENIE DODATKOWE, RODZAJ I WYGLĄD OKUĆ NALEŻY USTALIĆ Z INWESTOREM.

WSZYSTKIE WYMIARY OTWORÓW OKIENNYCH I DRZWIOWYCH PODANO W ŚWIETLE MURU.  
WSZYSTKIE WYMIARY SPRAWDZIĆ NA BUDOWIE.  
W PRZYPADKU ROZBIEŻNOŚCI NALEŻY POWIADOMIĆ GŁÓWNEGO PROJEKTANTA.

EWENTUALNE ROZWIĄZANIA ZAMIENNE UZGODNIĆ PISEMNIEM Z INWESTOREM I GENERALNYM PROJEKTANTEM.  
WSZELKIE ZMIANY ZAPROPONOWANE PRZEZ WYKONAWCĘ MUSZĄ POSIADAĆ PISEMNĄ AKCEPTACJĘ PROJEKTANTA.

WSZYSTKIE ELEMENTY I ROZWIĄZANIA SYSTEMOWE WYKONYWAĆ ZGODNIE Z ZALECENIAMI PRODUCENTA.  
RELACJE POMIĘDZY PRZYJĘTYMI W PROJEKCIE WYMIARAMI A STANEM SUROWYM OBIEKTU NALEŻY SPRAWDZIĆ PRZED PRZYSTĄPIENIEM DO PRAC MONTAŻOWYCH I WYKONCZENIOWYCH

WSZELKIE ELEMENTY WYKOŃCZENIOWE, WYPOSAŻENIE RUCHOME I NIERUCHOME, KOLORYSTYKA MATERIAŁÓW, ITP., MOGĄ BYĆ OBOJĘTE ODREBNYM OPRACOWANIEM PROJEKTOWYM (PROJEKTEM WNĘTRZ) - W TAKIM PRZYPADKU ZA OBOWIĄZUJĄCE UZNANE ZOSTANĄ ROZWIĄZANIA ZA AKCEPTOWANE PRZEZ INWESTORA, USTALONE POMIĘDZY PROJEKTANTEM WNĘTRZ A PROJEKTANTEM GENERALNYM.

ROZPATRYWAĆ ŁĄCZNIE Z CAŁOŚCIĄ PROJEKTU ARCHITEKTONICZNEGO ORAZ Z PROJEKTAMI BRANŻOWYMI W SZCZEGÓLNOŚCI Z PROJEKTEM KONSTRUKCYJNYM.

Wszelkie prawa zastrzeżone. Kopiowanie, edytowanie i publikowanie bez zgody autora zabronione. Wszystkie wymiary należy zverifyfikować z rysunku. Nie skalować wymiarów z rysunku. Wszelkie prace wykonywać zgodnie z zaleceniami producentów oraz z wiedzą techniczną dla poszczególnych systemów. Wszelkie błędy, rozbieżności lub nieścisłości należy zgłosić do projektanta.

www.matita.pl      pawel.regula@matita.pl      504 704 210

Tytuł opracowania:  
Nowoprojektowane pomieszczenia magazynowe w budynku Hali Sportów Walki.

Adres inwestycji:  
Spała, Al. Prez. I. Mościckiego 6,  
97-215 Inowłódz;  
dz. nr 54/9, obręb Spała

Inwestor / adres:  
Centralny Ośrodek Sportu - Ośrodek Przygotowań Olimpijskich w Spale,  
Spała, Al. Prez. I. Mościckiego 6,  
97-215 Inowłódz

Projektant:  
mrg inż arch. Paweł Reguła  
upr. nr 27/LOOKK/2015, nr lzby LO-0934

Tytuł rysunku:  
Magazyn - zestawienie wymiennej stolarki drzwiowej

Skala rysunku:  
/ A4

Data:  
Październik 2025

Nr arkusza:  
MAGAZYN.7

**MATITA**  
ARCHITEKTURA  
PAWEŁ REGUŁA

### Zestawienie projektowanej stolarki okiennej

ID Elementu	O1	O2	O3	O4
Ilość	1	1	1	1
Rozmiar Szer. x Wys.	165×130	165×130	120×100	250×100
Współczynnik U	0,90	0,90	0,90	0,90
Materiał profili	PCW	PCW	PCW	PCW
Rzut				
Elewacja od wewnątrz				

OKNA PCW W KOLORZE ANTRACYTOWYM.

WYMAGANIA DLA OKIEN ZGODNIE Z WARUNKAMI TECHNICZNYMI (WT 2021). WSPÓŁCZYNNIK PRZENIKANIA CIEPŁA DLA CAŁEGO OKNA ( $U_w$ ) NIE WIĘKSZY NIŻ 0,9 W/(m<sup>2</sup>K). OKNA WYPOSAŻONE W ZEWNĘTRZNE ROLETY Z KASETAMI PODTYNKOWYMI ZE STEROWANIEM ELEKTRYCZNYM.

WYPOSAŻENIE DODATKOWE, RODZAJ I WYGLĄD OKUĆ NALEŻY USTALIĆ Z INWESTOREM.

WSZYSTKIE WYMIARY OTWORÓW OKIENNYCH I DRZWIOWYCH PODANO W ŚWIETLE MURU. WSZYSTKIE WYMIARY SPRAWDZIĆ NA BUDOWIE. W PRZYPADKU ROZBIEŻNOŚCI NALEŻY POWIADOMIĆ GŁÓWNEGO PROJEKTANTA.

EWENTUALNE ROZWIĄZANIA ZAMIENNE UZGODNIĆ PISEMNIEM Z INWESTOREM I GENERALNYM PROJEKTANTEM. WSZELKIE ZMIANY ZAPROPONOWANE PRZEZ WYKONAWCĘ MUSZĄ POSIADAĆ PISEMNĄ AKCEPTACJĘ PROJEKTANTA.

WSZYSTKIE ELEMENTY I ROZWIĄZANIA SYSTEMOWE WYKONYWAĆ ZGODNIE Z ZALECENIAMI PRODUCENTA. RELACJE POMIĘDZY PRZYJĘTYMI W PROJEKIE WYMIARAMI A STANEM SUROWYM OBIEKTU NALEŻY SPRAWDZIĆ PRZED PRZYSTĄPIENIEM DO PRAC MONTAŻOWYCH I WYKONCZENIOWYCH

WSZELKIE ELEMENTY WYKOŃCZENIOWE, WYPOSAŻENIE RUCHOME I NIERUCHOME, KOLORYSTYKA MATERIAŁÓW, ITP., MOGĄ BYĆ OBOJĘTE ODREBNYM OPRACOWANIEM PROJEKTOWYM (PROJEKTEM WNĘTRZ) - W TAKIM PRZYPADKU ZA OBOWIĄZUJĄCE UZNANE ZOSTANĄ ROZWIĄZANIA ZAACCEPTOWANE PRZEZ INWESTORA, USTALONE POMIĘDZY PROJEKTANTEM WNĘTRZ A PROJEKTANTEM GENERALNYM.

ROZPATRYWAĆ ŁĄCZNIE Z CAŁOŚCIĄ PROJEKTU ARCHITEKTONICZNEGO ORAZ Z PROJEKTAMI BRANŻOWYMI W SZCZEGÓLNOŚCI Z PROJEKTEM KONSTRUKCYJNYM.

Wszystkie prawa zastrzeżone. Kopiowanie, edytowanie i publikowanie bez zgody autora zabronione. Wszystkie wymiary należy zverifyfikować z rysunku. Nie skalować wymiarów z rysunku. Wszystkie prace wykonywać zgodnie z zaleceniami producentów oraz z wiedzą techniczną dla poszczególnych systemów. Wszelkie błędy, rozbieżności lub nieścisłości należy zgłosić do projektanta.

www.matita.pl      pawel.regula@matita.pl      504 704 210

Tytuł opracowania:  
Nowoprojektowane pomieszczenia magazynowe w budynku Hali Sportów Walki.

Adres inwestycji:  
Spała, Al. Prez. I. Mościckiego 6,  
97-215 Inowódz;  
dz. nr 54/9, obręb Spała

Inwestor / adres:  
Centralny Ośrodek Sportu - Ośrodek Przygotowań Olimpijskich w Spale,  
Spała, Al. Prez. I. Mościckiego 6,  
97-215 Inowódz

Projektant:  
mrg inż arch. Paweł Reguła  
upr. nr 27/LOOKK/2015, nr izby LO-0934

Tytuł rysunku:  
Magazyn - zestawienie wymienionej stolarki okiennej

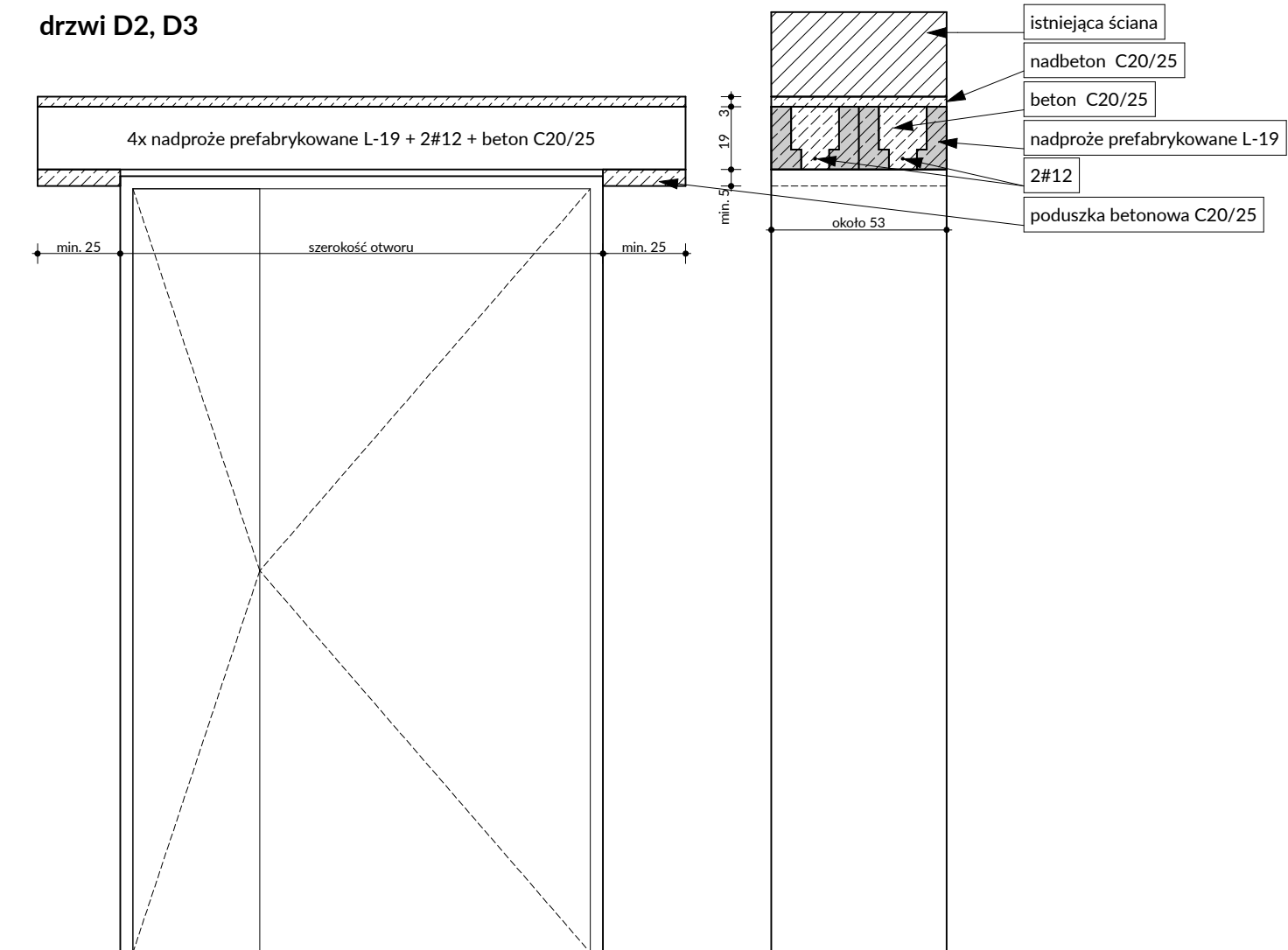
Skala rysunku:  
/ A4

Data:  
Październik 2025

Nr arkusza:  
MAGAZYN.8

**MATITA**  
ARCHITEKTURA  
PAWEŁ REGUŁA

## drzwi D2, D3



Wszystkie prawa zastrzeżone. Kopiowanie, edytowanie i publikowanie bez zgody autora zabronione. Wszystkie wymiary należy zwrócić z opatrunkiem. Nie skalować wymiarów z rysunku. Wszystkie prace wykonywać zgodnie z zaleceniami producentów oraz z wiedzą techniczną dla poszczególnych systemów. Wszystkie błędy, rozbieżności lub nieścisłości należy zgłosić do projektanta.

www.matita.pl      pawel.regula@matita.pl      504 704 210

Tytuł opracowania:  
**Nowoprojektowane pomieszczenia magazynowe w budynku Hali Sportów Walki.**

Adres inwestycji:  
**Spała, Al. Prez. I. Mościckiego 6,  
 97-215 Inowódz;  
 dz. nr 54/9, obręb Spała**

Inwestor / adres:  
**Centralny Ośrodek Sportu - Ośrodek Przygotowań Olimpijskich w Spale,  
 Spała, Al. Prez. I. Mościckiego 6,  
 97-215 Inowódz**

Projektant:  
**mrg inż arch. Paweł Reguła  
 upr. nr 27/LOOKK/2015, nr izby LO-0934**

Tytuł rysunku:  
**Magazyn - konstrukcja wykonania nadproży otworów**

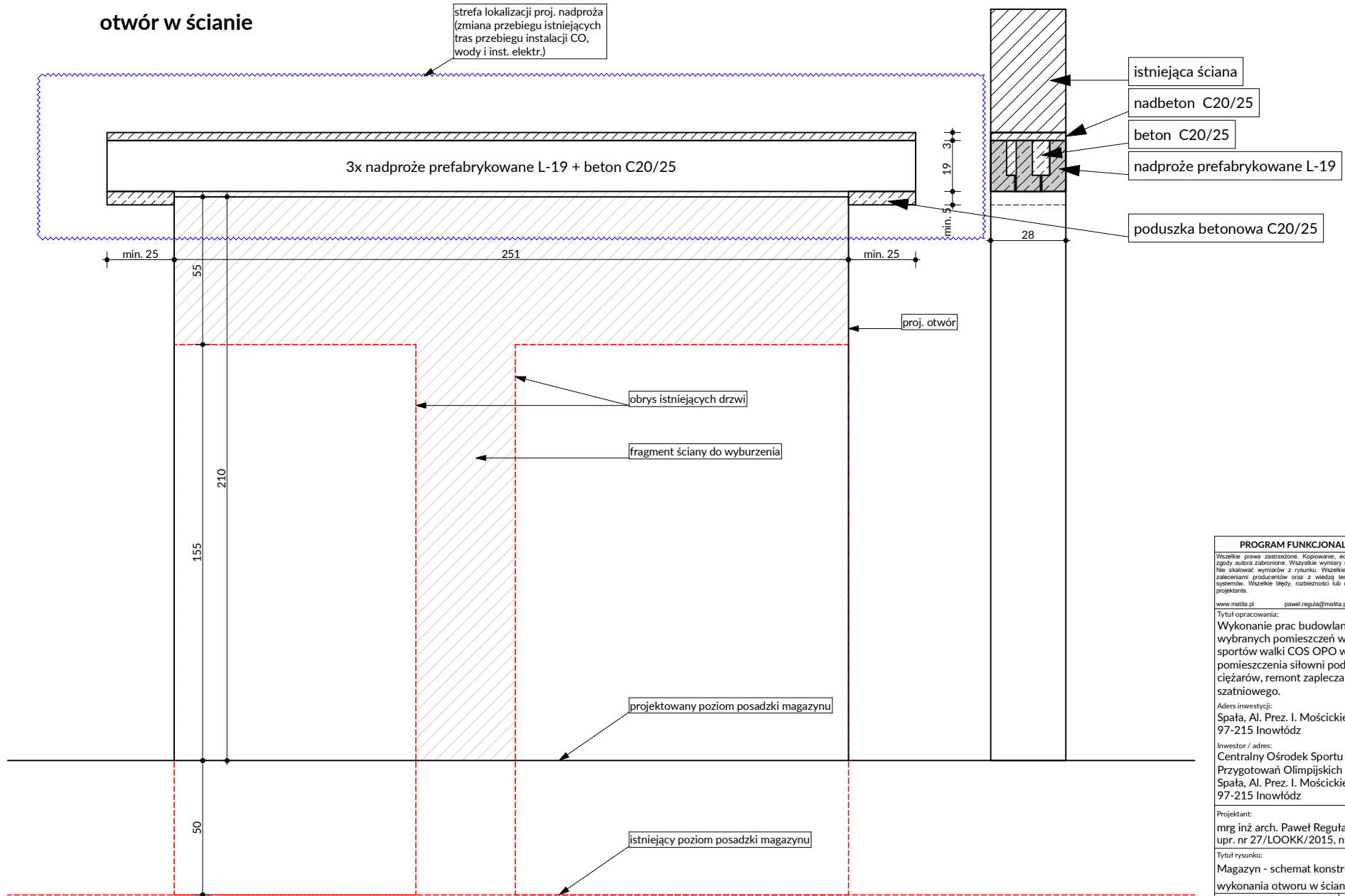
Skala rysunku:  
**1:20 / A4**

Data:  
**Październik 2025**

Nr arkusza:  
**MAGAZYN.9**

**MATITA**  
**ARCHITEKTURA**  
 PAWEŁ REGUŁA

# otwór w ścianie



**PROGRAM FUNKCJONALNO-UŻYTKOWY**  
Wszelkie prawa zastrzeżone. Kopiowanie, edytowanie i publikowanie bez zgody autora zabronione. Wszelkie wymiary należy zweryfikować z natury. Nie skalować wymiarów z rysunku. Wszelkie prace wykonywać zgodnie z zaleceniami producentów oraz z wiedzą techniczną dla poszczególnych systemów. Wszelkie błędy, rozbieżności lub nieścisłości należy zgłosić do projektanta.

www.matita.pl      pawel.regula@matita.pl      504 704 210

Tytuł opracowania:  
**Wykonanie prac budowlano-remontowych wybranych pomieszczeń w budynku hali sportów walki COS OPO w Spale; remont pomieszczenia siłowni podnoszenia ciężarów, remont zaplecza sanitarno-szatniowego.**

Adres inwestycji:  
Spała, Al. Prez. I. Mościckiego 6, 97-215 Inowłódz

Inwestor / adres:  
Centralny Ośrodek Sportu - Ośrodek Przygotowań Olimpijskich w Spale, Spała, Al. Prez. I. Mościckiego 6, 97-215 Inowłódz

Projektant:  
mrg inż arch. Paweł Reguła  
upr. nr 27/LOOKK/2015, nr izby LO-0934

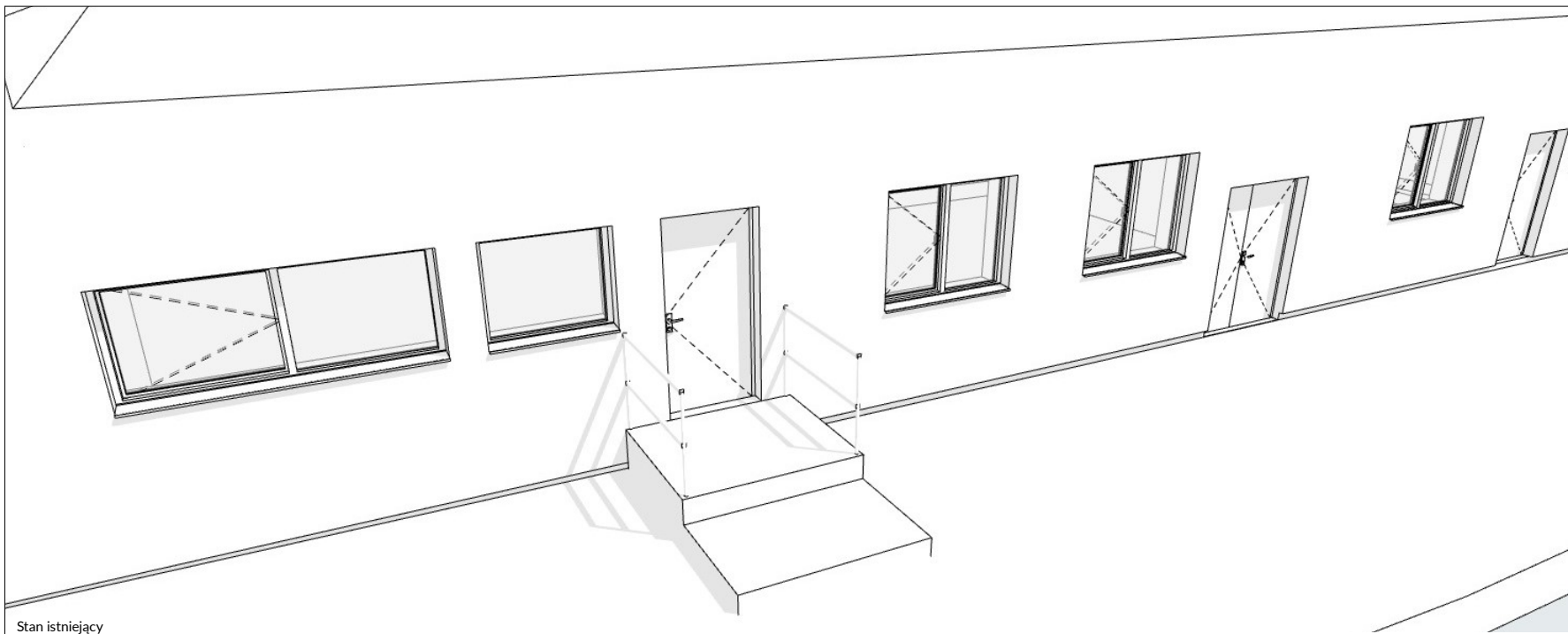
Tytuł rysunku:  
**Magazyn - schemat konstrukcyjny wykonania otworu w ścianie magazynu**

Skala rysunku:  
1:20 / A4

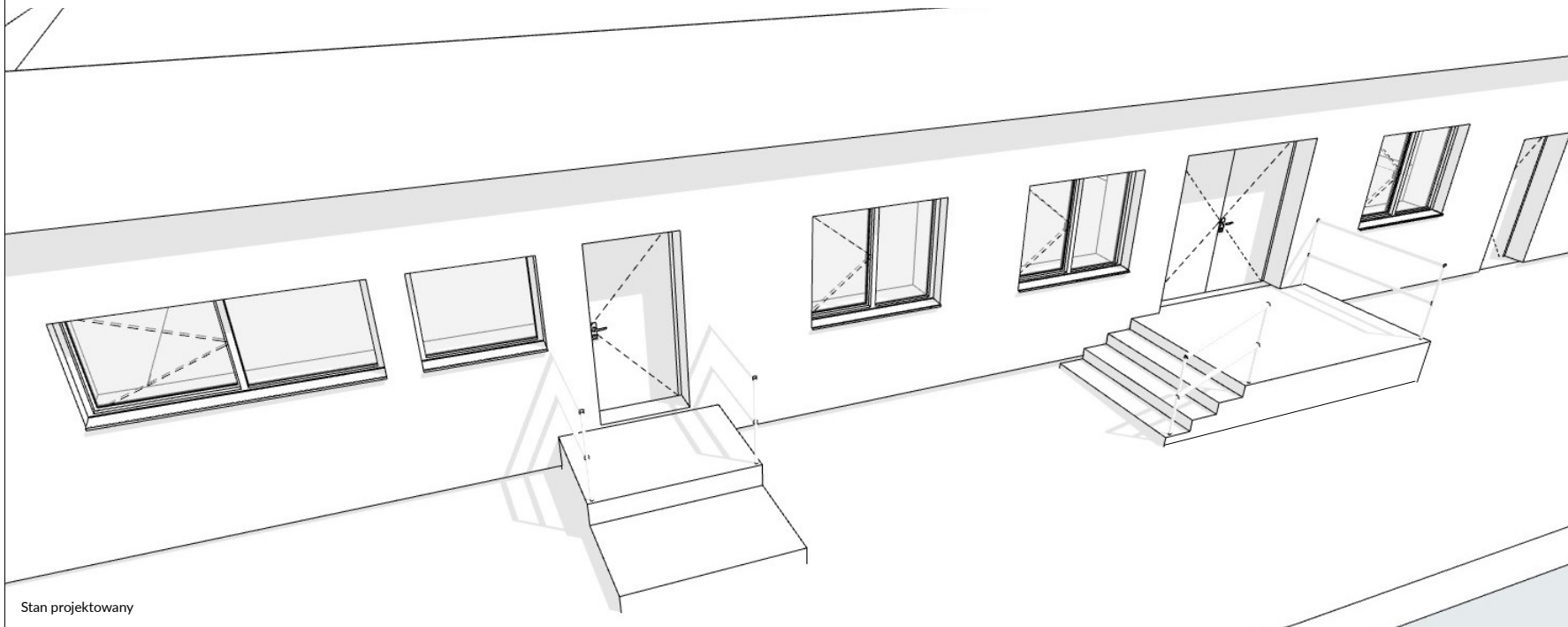
Data:  
Październik 2025

Nr arkusza:  
MAGAZYN.10

**MATITA**  
ARCHITEKTURA  
PAWEŁ REGUŁA



Stan istniejący



Stan projektowany

Wszelkie prawa zastrzeżone. Kopiowanie, edytowanie i publikowanie bez zgody autora zabronione. Wszelkie wymiary należy zverifyfikować z rysunku. Nie skalować wymiarów z rysunku. Wszelkie prace wykonywać zgodnie z zaleceniami producentów oraz z wiedzą techniczną dla poszczególnych systemów. Wszelkie błędy, rozbieżności lub nieścisłości należy zgłosić do projektanta.

www.matita.pl      pawel.regula@matita.pl      504 704 210

**Tytuł opracowania:**  
**Nowoprojektowane pomieszczenia magazynowe w budynku Hali Sportów Walki.**

**Adres inwestycji:**  
**Spała, Al. Prez. I. Mościckiego 6,  
 97-215 Inowódz;  
 dz. nr 54/9, obręb Spała**

**Inwestor / adres:**  
**Centralny Ośrodek Sportu - Ośrodek  
 Przygotowań Olimpijskich w Spale,  
 Spała, Al. Prez. I. Mościckiego 6,  
 97-215 Inowódz**

**Projektant:**  
**mrg inż arch. Paweł Reguła  
 upr. nr 27/LOOKK/2015, nr lzby LO-0934**

**Tytuł rysunku:**  
**Magazyn - widok zewnętrzny**

**Skala rysunku:**  
 / A4

**Data:**  
 Październik 2025

**Nr arkusza:**  
 MAGAZYN.11

**MATITA  
 ARCHITEKTURA**  
PAWEŁ REGUŁA