

PROJEKT TECHNICZNY - KONSTRUKCJA	
Wszelkie prawa zastrzeżone. Kopiowanie, edytowanie i publikowanie bez zgody autora zabronione. Wszelkie wymiary należy zweryfikować z natury, nie składować wymiarów z rysunku. Wszelkie prace wykonywać zgodnie z zaleceniami producentów oraz z wiedzą techniczną dla poszczególnych systemów. Wszelkie błędy, rozbieżności lub nieścisłości należy zgłosić do projektanta.	
www.matita.pl pawel.regula@matita.pl 504 704 210	
Tytuł opracowania: Przebudowa budynku w zakresie zmiany wymiarów istniejących otworów drzwiowych i wykonania nowych drzwi wewnętrznych.	
Adres inwestycji: Spała, Al. Prez. I. Mościckiego 6, 97-215 Inowłódz; dz. nr 54/9, obręb Spała	
Inwestor / adres: Centralny Ośrodek Sportu - Ośrodek Przygotowań Olimpijskich w Spałe, Spała, Al. Prez. I. Mościckiego 6, 97-215 Inowłódz	
Projektant: mgr inż. Jan Ślęzak upr. nr LOD/2608/PWOK/15	
Tytuł rysunku: Inwentaryzacja	
Skala rysunku: 1:200 / A3	MATITA ARCHITEKTURA PAWEŁ REGUŁA
Data: Wrzesień 2025	
Nr arkusza: PT.K.1	

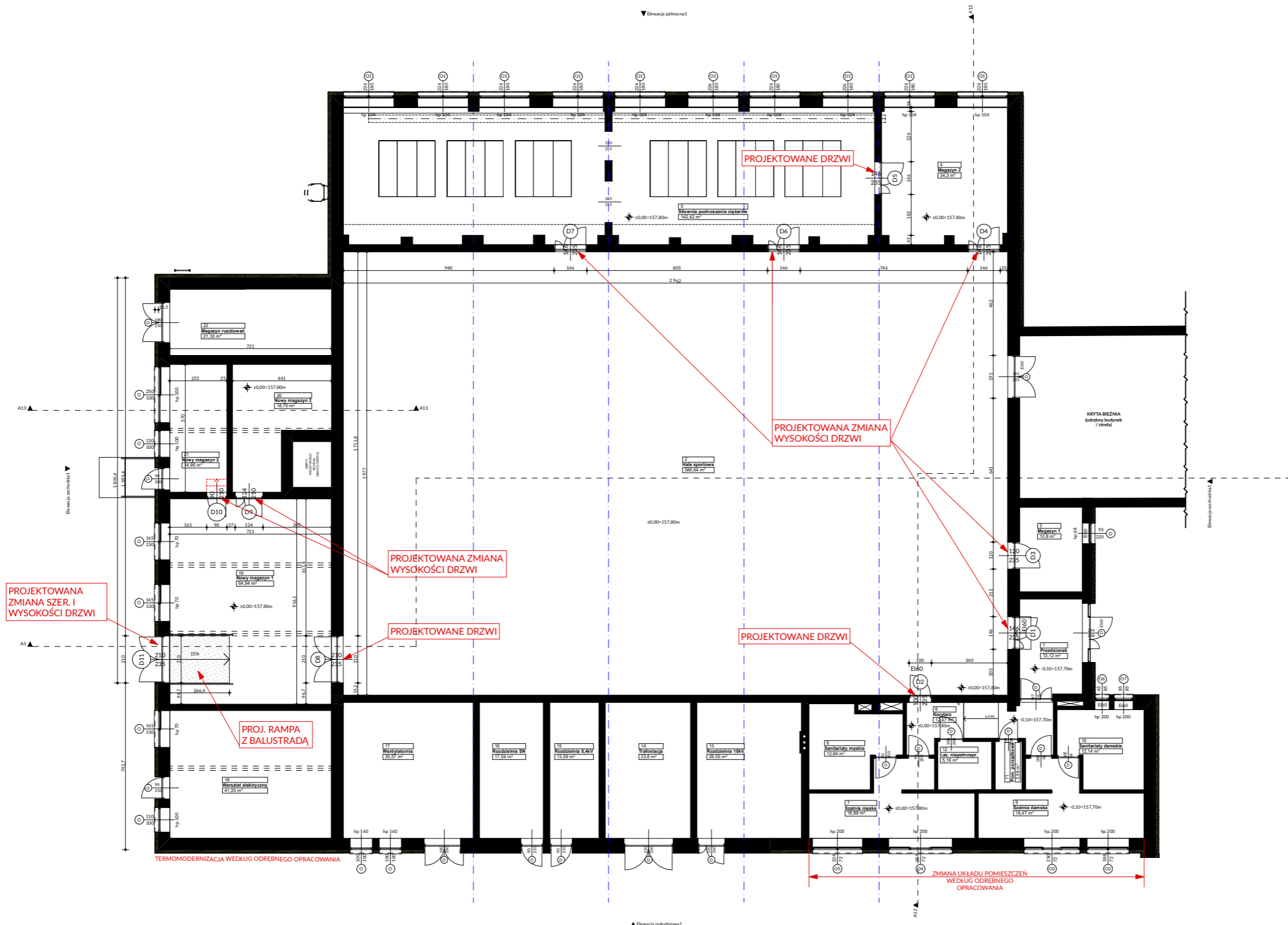
WSZYSTKIE WYMIARY OTWORÓW OKIENNYCH I DRZWIOWYCH PODANO W ŚWIETLE MURU.
WSZYSTKIE WYMIARY SPRAWDZIĆ NA BUDOWIE. W PRZYPADKU ROZBIEŻNOŚCI NALEŻY POWIADOMIĆ GŁÓWNEGO PROJEKTANTA.

EWENTUALNE ROZWIĄZANIA ZAMIENNE UZGODNIĆ PISEMNIEM Z INWESTOREM I GENERALNYM PROJEKTANTEM.
WSZELKIE ZMIANY ZAPROPONOWANE PRZEZ WYKONAWCĘ MUSZĄ POSIADAĆ PISEMNĄ AKCEPTACJĘ PROJEKTANTA.

WSZYSTKIE ELEMENTY I ROZWIĄZANIA SYSTEMOWE WYKONYWAĆ ZGODNIE Z ZALECENIAMI PRODUCENTA.
RELACJE POMIĘDZY PRZYJĘTYMI W PROJEKCIE WYMIARAMI A STANEM SUROWYM OBIEKTU NALEŻY SPRAWDZIĆ PRZED PRZYSTĄPIENIEM DO PRAC MONTAŻOWYCH I WYKOŃCZENIOWYCH

WSZELKIE ELEMENTY WYKOŃCZENIOWE, WYPOSAŻENIE RUCHOME I NIERUCHOME, KOLORYSTYKA MATERIAŁÓW, ITP., MOGĄ BYĆ OBOJĘTE ODREBNYM OPRAWANIEM PROJEKTOWYM (PROJEKTEM WNĘTRZ) - W TAKIM PRZYPADKU ZA OBOWIĄZUJĄCE UZNANE ZOSTANĄ ROZWIĄZANIA ZAACCEPTOWANE PRZEZ INWESTORA, USTALONE POMIĘDZY PROJEKTANTEM WNĘTRZ A PROJEKTANTEM GENERALNYM.

ROZPATRYWAĆ ŁĄCZNIE Z CAŁOŚCIĄ PROJEKTU ARCHITEKTONICZNEGO ORAZ Z PROJEKTAMI BRANŻOWYMI W SZCZEGÓLNOŚCI Z PROJEKTEM KONSTRUKCYJNYM.



PROJEKT TECHNICZNY - KONSTRUKCJA	
Wszystkie prawa zastrzeżone. Kopiowanie, edytowanie i publikowanie bez zgody autora zabronione. Wszystkie wymiary należy zweryfikować z natury, nie skłaniać wymiarów z rysunku. Wszystkie prace wykonywać zgodnie z zaleceniami producentów oraz z wiedzą techniczną dla poszczególnych systemów. Wszelkie błędy, rozbieżności lub nieścisłości należy zgłaszać do projektanta.	
www.matita.pl pawel.regula@matita.pl 504 704 210	
Tytuł opracowania: Przebudowa budynku w zakresie zmiany wymiarów istniejących otworów drzwiowych i wykonania nowych drzwi wewnętrznych.	
Adres inwestycji: Spała, Al. Prez. I. Mościckiego 6, 97-215 Inowłódz; dz. nr 54/9, obręb Spała	
Inwestor / adres: Centralny Ośrodek Sportu - Ośrodek Przygotowań Olimpijskich w Spałe, Spała, Al. Prez. I. Mościckiego 6, 97-215 Inowłódz	
Projektant: mgr inż. Jan Ślęzak upr. nr LOD/2608/PWOK/15	
Tytuł rysunku: Stan projektowany	
Skala rysunku: 1:200 / A3	
Data: Wrzesień 2025	
Nr arkusza: PT.K.2	

WSZYSTKIE WYMIARY OTWORÓW OKIENNYCH I DRZWIOWYCH PODANO W ŚWIETLE MURU.
WSZYSTKIE WYMIARY SPRAWDZIĆ NA BUDOWIE. W PRZYPADKU ROZBIEŻNOŚCI NALEŻY POWIADOMIĆ GŁÓWNEGO PROJEKTANTA.

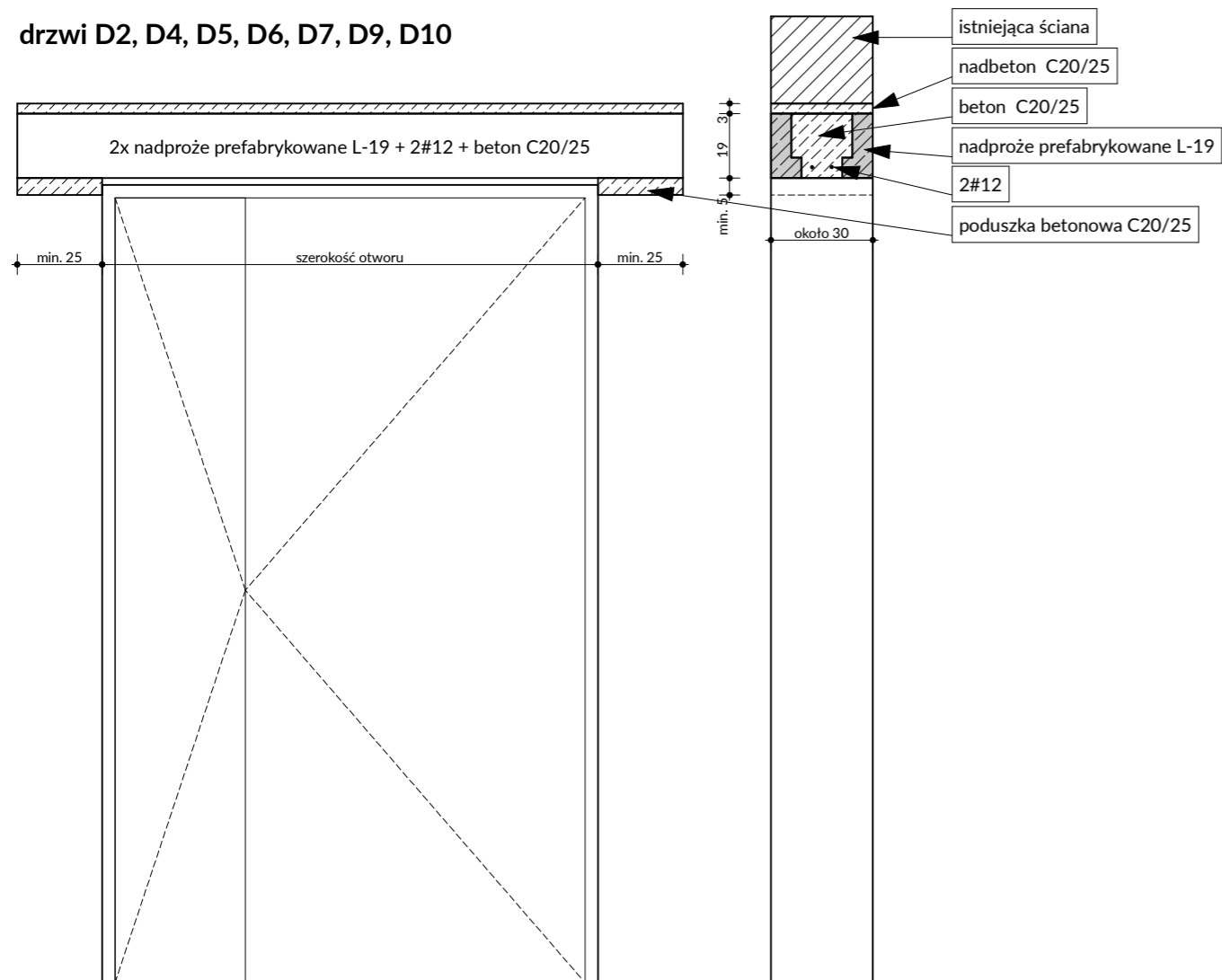
EWENTUALNE ROZWIĄZANIA ZAMIENNE UZGODNIĆ PISEMNIEM Z INWESTOREM I GENERALNYM PROJEKTANTEM.
WSZELKIE ZMIANY ZAPROPONOWANE PRZEZ WYKONAWCĘ MUSZĄ POSIADAĆ PISEMNĄ AKCEPTACJĘ PROJEKTANTA.

WSZYSTKIE ELEMENTY I ROZWIĄZANIA SYSTEMOWE WYKONYWAĆ ZGODNIE Z ZALECENIAMI PRODUCENTA.
RELACJE POMIĘDZY PRZYJĘTYMI W PROJEKCIE WYMIARAMI A STANEM SUROWYM OBIEKTU NALEŻY SPRAWDZIĆ PRZED PRZYSTĄPIENIEM DO PRAC MONTAŻOWYCH I WYKOŃCZENIOWYCH

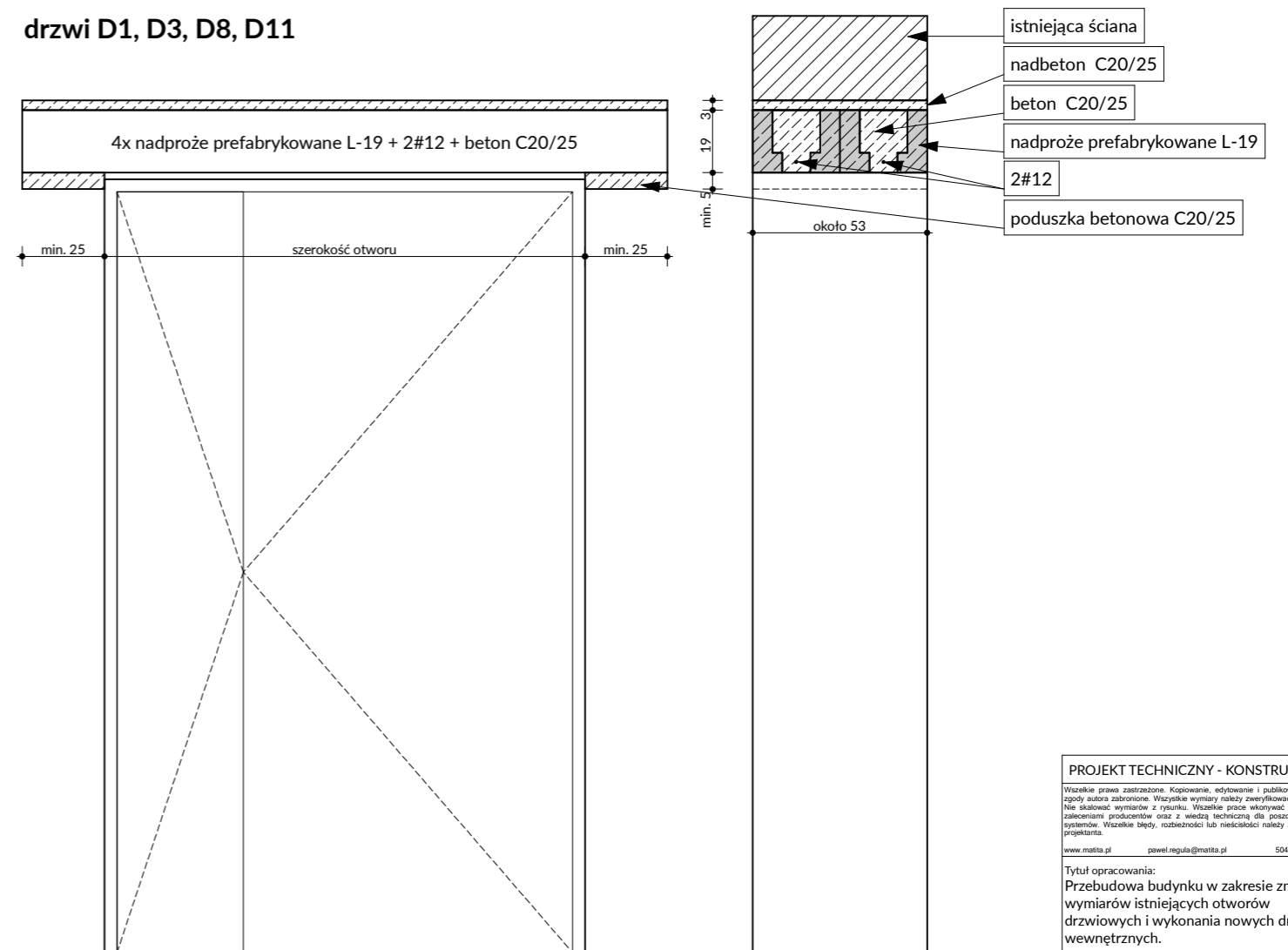
WSZELKIE ELEMENTY WYKOŃCZENIOWE, WYPOSAŻENIE RUCHOME I NIERUCHOME, KOLORYSTYKA MATERIAŁÓW, ITP., MOGĄ BYĆ OBOJĘTE ODREBNYM OPRACOWANIEM PROJEKTOWYM (PROJEKTEM WNĘTRZ) - W TAKIM PRZYPADKU ZA OBOWIĄZUJĄCE UZNANE ZOSTANĄ ROZWIĄZANIA ZAACCEPTOWANE PRZEZ INWESTORA, USTALONE POMIĘDZY PROJEKTANTEM WNĘTRZ A PROJEKTANTEM GENERALNYM.

ROZPATRYWAĆ ŁĄCZNIE Z CAŁOŚCIĄ PROJEKTU ARCHITEKTONICZNEGO ORAZ Z PROJEKTAMI BRANŻOWYMI W SZCZEGÓLNOŚCI Z PROJEKTEM KONSTRUKCYJNYM.

drzwi D2, D4, D5, D6, D7, D9, D10



drzwi D1, D3, D8, D11



PROJEKT TECHNICZNY - KONSTRUKCJA

Wszystkie prawa zastrzeżone. Kopiowanie, edytowanie i publikowanie bez zgody autora zabronione. Wszystkie wymiary należy zweryfikować z natury, nie skłaniać wymiarów z rysunku. Wszystkie gęstości zgodnie z zaleceniami producentów oraz z wiedzą techniczną dla poszczególnych systemów. Wszelkie błędy, rozbieżności lub nieścisłości należy zgłosić do projektanta.

www.matita.pl pawel.regula@matita.pl 504 704 210

Tytuł opracowania:
Przebudowa budynku w zakresie zmiany wymiarów istniejących otworów drzwiowych i wykonania nowych drzwi wewnętrznych.

Adres inwestycji:
Spała, Al. Prez. I. Mościckiego 6,
97-215 Inowódz;
dz. nr 54/9, obręb Spała

Inwestor / adres:
Centralny Ośrodek Sportu - Ośrodek Przygotowań Olimpijskich w Spale,
Spała, Al. Prez. I. Mościckiego 6,
97-215 Inowódz

Projektant:
mgr inż. Jan Ślęzak
upr. nr LOD/2608/PWOK/15

Tytuł rysunku:
Konstrukcja wykonania nadproży otworów

Skala rysunku:
1:20 / A3

Data:
Wrzesień 2025

Nr arkusza:
PT.K.3

MATITA
ARCHITEKTURA
PAWEŁ REGUŁA