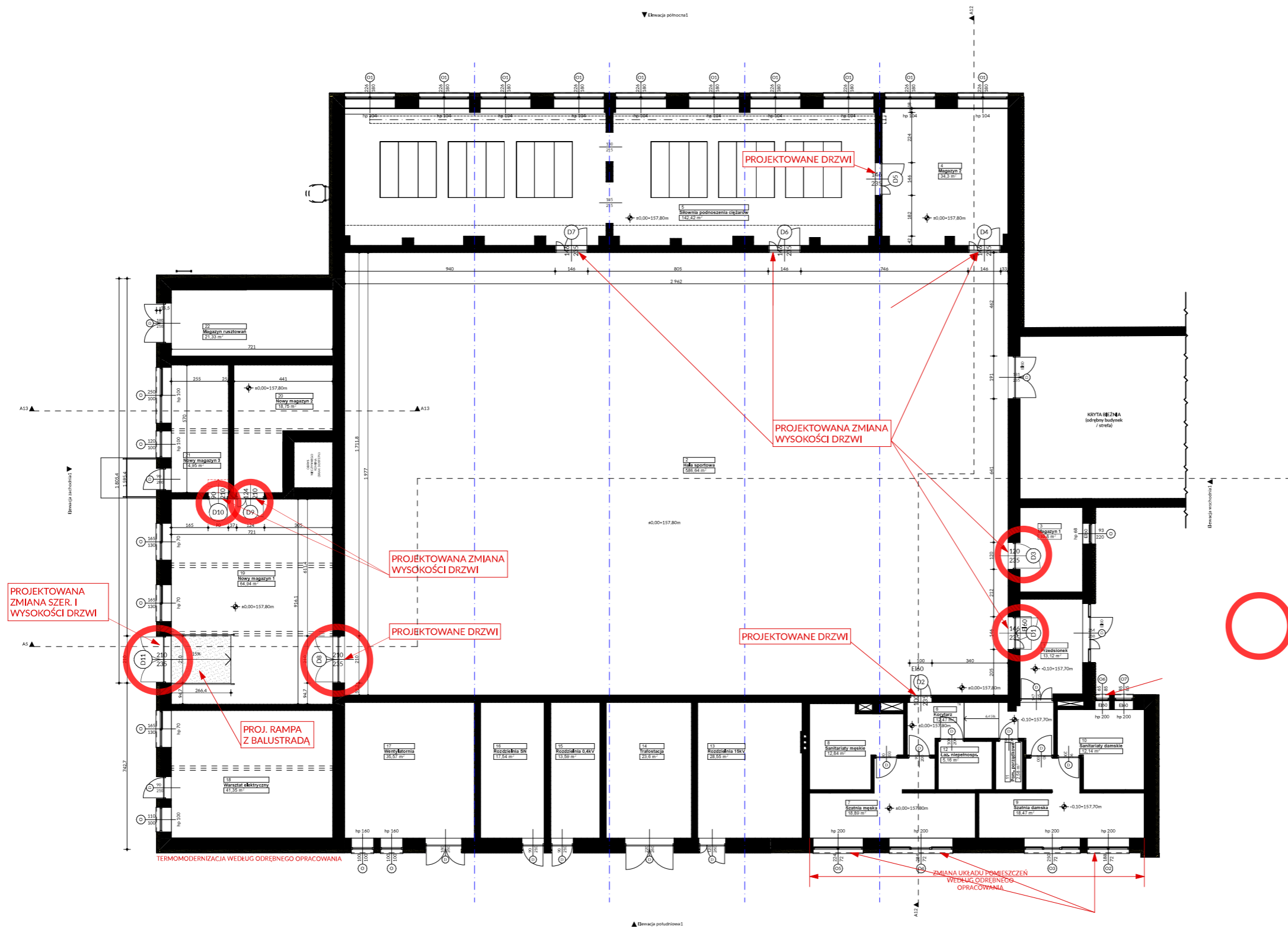


Kategoria strefy	Nr	Nazwa pomieszczenia	Powierzchnia
PROJEKTOWANE			
	1	Przedsiónek	13,1
	2	Hala sportowa	586,6
	3	Magazyn 1	10,8
	4	Magazyn 2	34,3
	5	Sitownia podnoszenia ciężarów	142,4
	6	Korytarz	12,5
	7	Szatnia męska	18,9
	8	Sanitariaty męskie	12,8
	9	Szatnia damska	18,5
	10	Sanitariaty damskie	12,1
	11	Pom. porządkowe	2,6
	12	Łaz. niepełnospr.	5,2
	13	Rozdzielnia 15kV	28,5
	14	Trafostacja	23,6
	15	Rozdzielnia 0,4kV	13,6
	16	Rozdzielnia SN	17,5
	17	Wentylatornia	35,6
	18	Warsztat elektryczny	41,3
	19	Nowy magazyn 1	64,9
	20	Nowy magazyn 2	18,8
	21	Nowy magazyn 3	14,9
	22	Magazyn rusztowań	21,3
		1149,8 m²	



Schemat wykonawczy określający drzwi w obrębie hali sportów walki oraz remontowanych magazynów które pozostały do wykonania lub do wymiany (oznaczone czerwonymi kółkami).

WSZYSTKIE WYMIARY OTWORÓW OKIENNYCH I DRZWIOWYCH PODANO W ŚWIETLE MURU. WSZYSTKIE WYMIARY SPRAWDZIĆ NA BUDOWIE. W PRZYPADKU ROZBIEŻNOŚCI NALEŻY POWIADOMIĆ GŁÓWNEGO PROJEKTANTA.

EWENTUALNE ROZWIĄZANIA ZAMIENNE UZGODNIĆ PISEMNIEM Z INWESTOREM I GENERALNYM PROJEKTANTEM. WSZELKIE ZMIANY ZAPROPONOWANE PRZEZ WYKONAWCĘ MUSZĄ POSIADAĆ PISEMNĄ AKCEPTACJĘ PROJEKTANTA.

WSZYSTKIE ELEMENTY I ROZWIĄZANIA SYSTEMOWE WYKONYWAĆ ZGODNIE Z ZALECENIAMI PRODUCENTA. RELACJE POMIĘDZY PRZYJĘTYMI W PROJEKCJI WYMIARAMI A STANEM SUROWYM OBIEKTU NALEŻY SPRAWDZIĆ PRZED PRZYSTĄPIENIEM DO PRAC MONTAŻOWYCH I WYKOŃCZENIOWYCH

WSZELKIE ELEMENTY WYKOŃCZENIOWE, WYPOSAŻENIE RUCHOME I NIERUCHOME, KOLORYSTYKA MATERIAŁÓW, I.TP., MOGĄ BYĆ OBOJĘTE ODREBNYM OPRACOWANIEM PROJEKTOWYM (PROJEKTEM WNĘTRZ) - W TAKIM PRZYPADKU ZA OBOWIĄZUJĄCE UZNANE ZOSTANĄ ROZWIĄZANIA ZAACCEPTOWANE PRZEZ INWESTORA, USTALONE POMIĘDZY PROJEKTANTEM WNĘTRZ A PROJEKTANTEM GENERALNYM.

ROZPATRYWAĆ ŁĄCZNIE Z CAŁOŚCIĄ PROJEKTU ARCHITEKTONICZNEGO ORAZ Z PROJEKTAMI BRANŻOWYMI W SZCZEGÓLNOŚCI Z PROJEKTEM KONSTRUKCYJNYM.

Wszelkie prawa zastrzeżone. Kopiowanie, edytowanie i publikowanie bez zgody autora zabronione. Wszelkie wymiary należy zweryfikować z natury, nie skłaniać wymiarów z rysunku. Wszelkie prace wykonawcze zgodnie z zaleceniami producentów oraz z wiedzą techniczną dla poszczególnych systemów. Wszelkie uwagi, rozbieżności lub niedokładności należy zgłaszać do projektanta.

www.matita.pl pawel.regula@matita.pl 504 704 210

Tytuł opracowania:
Przebudowa budynku w zakresie zmiany wymiarów istniejących otworów drzwiowych i wykonania nowych drzwi wewnętrznych.

Adres inwestycji:
Spała, Al. Prez. I. Mościckiego 6, 97-215 Inowódz; dz. nr 54/9, obręb Spała

Inwestor / adres:
Centralny Ośrodek Sportu - Ośrodek Przygotowań Olimpijskich w Spałe, Spała, Al. Prez. I. Mościckiego 6, 97-215 Inowódz

Projektant:
mrg inż arch. Paweł Reguła
upr. nr 27/LOOKK/2015, nr izby LO-0934

Sprawdzający:
mrg inż arch. Marcin Pluta
upr. nr 39/LOOKK/2012, nr izby LO-0799

Tytuł rysunku:
Rzut parteru - PROJEKTOWANY

Skala rysunku:
1:200 / A3

Data:
Sierpień 2025

Nr arkusza:
PAB.5

MATITA
ARCHITEKTURA
PAWEŁ REGUŁA